



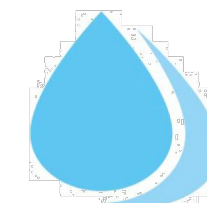
HOPITAL DUPUYTREN 1

1^{er} sous-sol

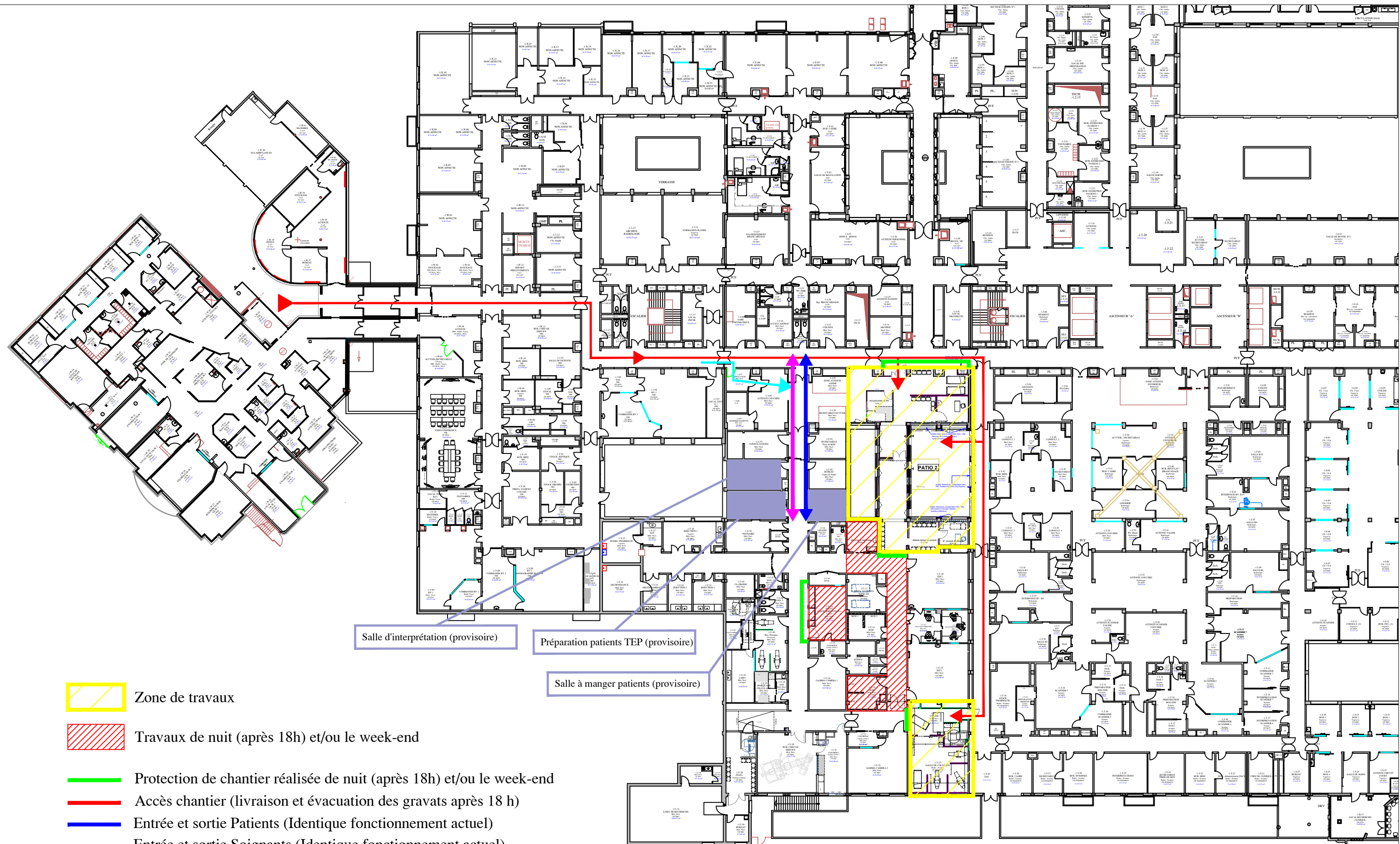


Médecine Nucléaire

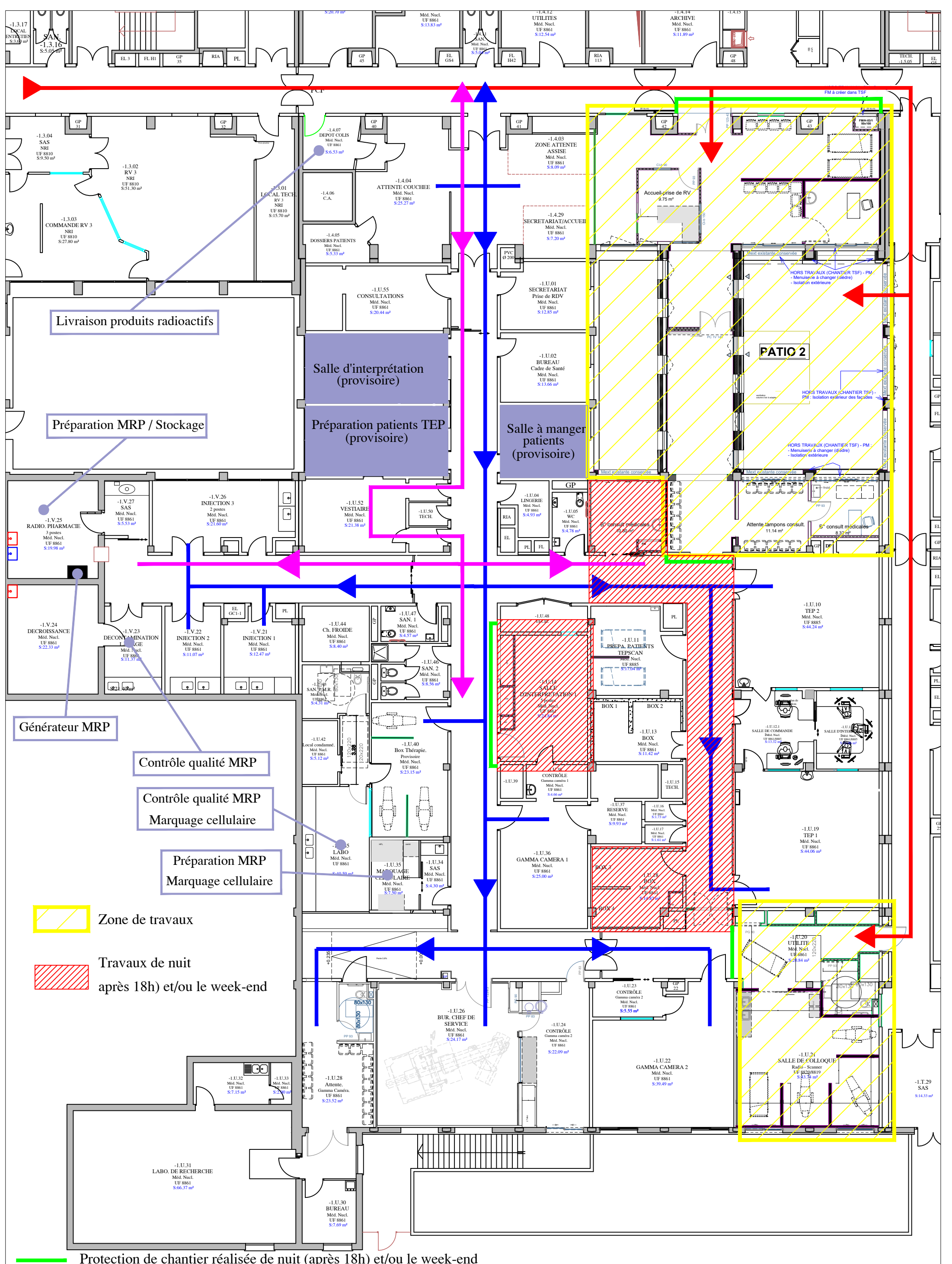
Réaménagement du service
Dossier de plans du phasage des travaux



**Direction des constructions,
de la sécurité
et du patrimoine**



- Zone de travaux
- Travaux de nuit (après 18h) et/ou le week-end
- Protection de chantier réalisée de nuit (après 18h) et/ou le week-end
- Accès chantier (livraison et évacuation des gravats après 18 h)
- Entrée et sortie Patients (Identique fonctionnement actuel)
- Entrée et sortie Soignants (Identique fonctionnement actuel)
- Entrée et sortie MRP (Identique fonctionnement actuel)



Protection de chantier réalisée de nuit (après 18h) et/ou le week-end

Accès chantier (livraison et évacuation des gravats après 18 h)

Entrée et sortie Patients

Entrée et sortie Soignants



Date: 12-02-25

Format A3

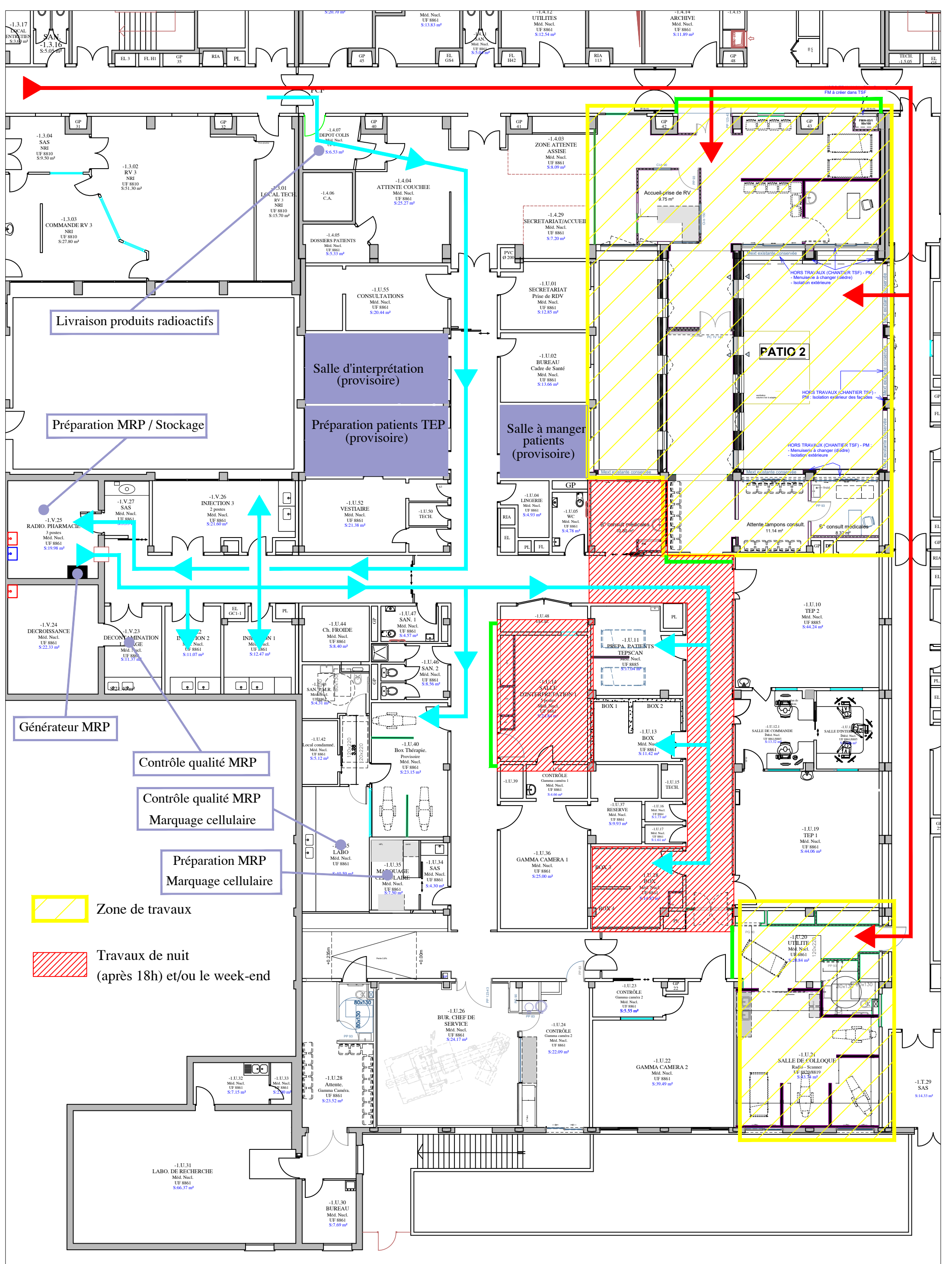
Cheminements
(Travaux /Service/Patients)

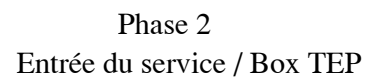
DUPUYTREN 1
1er sous sol
Médecine Nucléaire

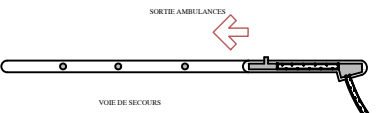
2.2

Phase 2
Entrée du service / Box TEP

DCP :



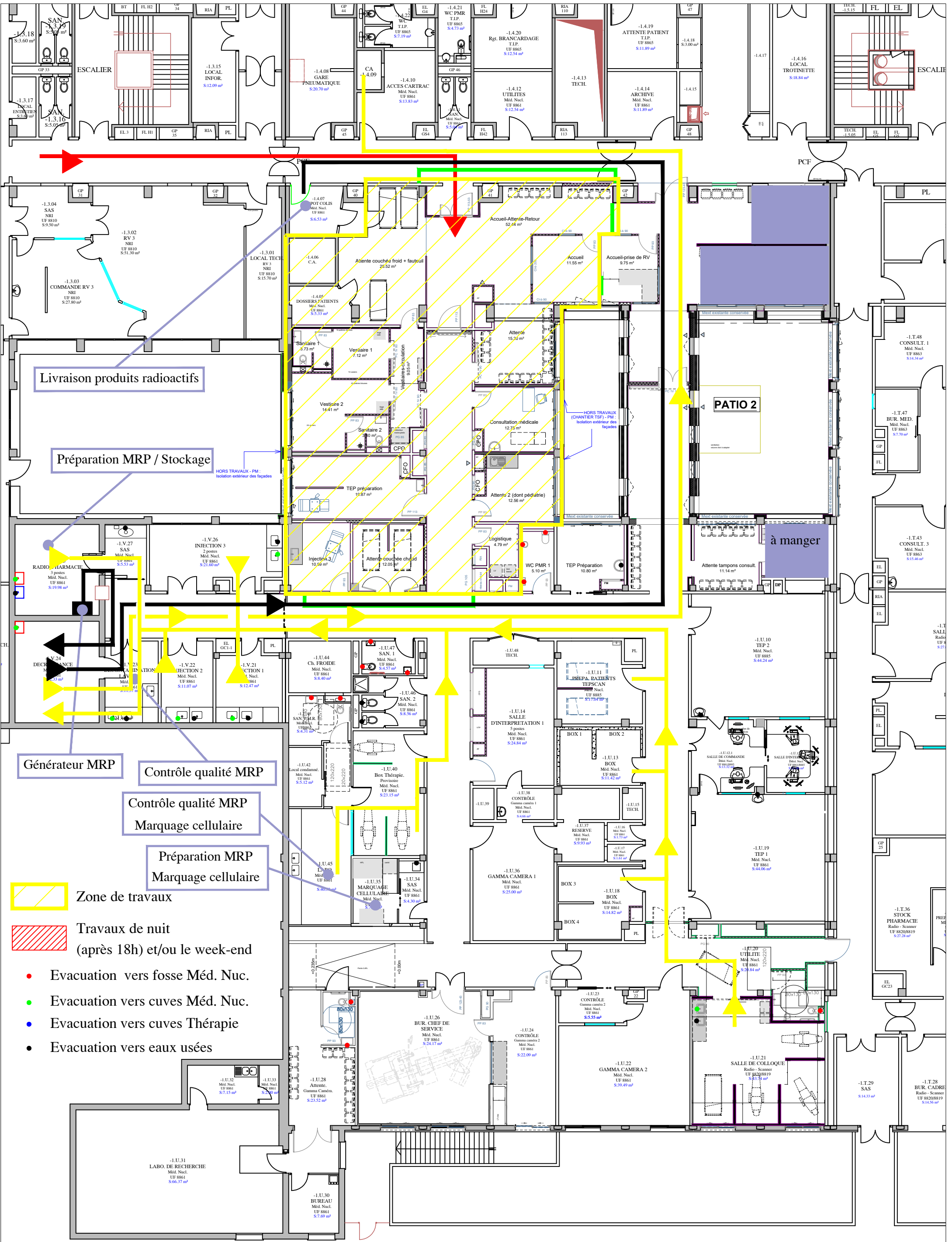


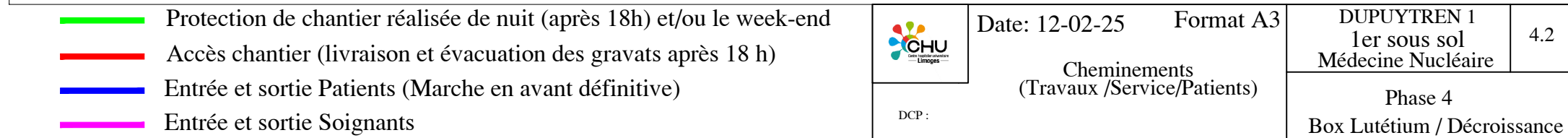


Phase 3

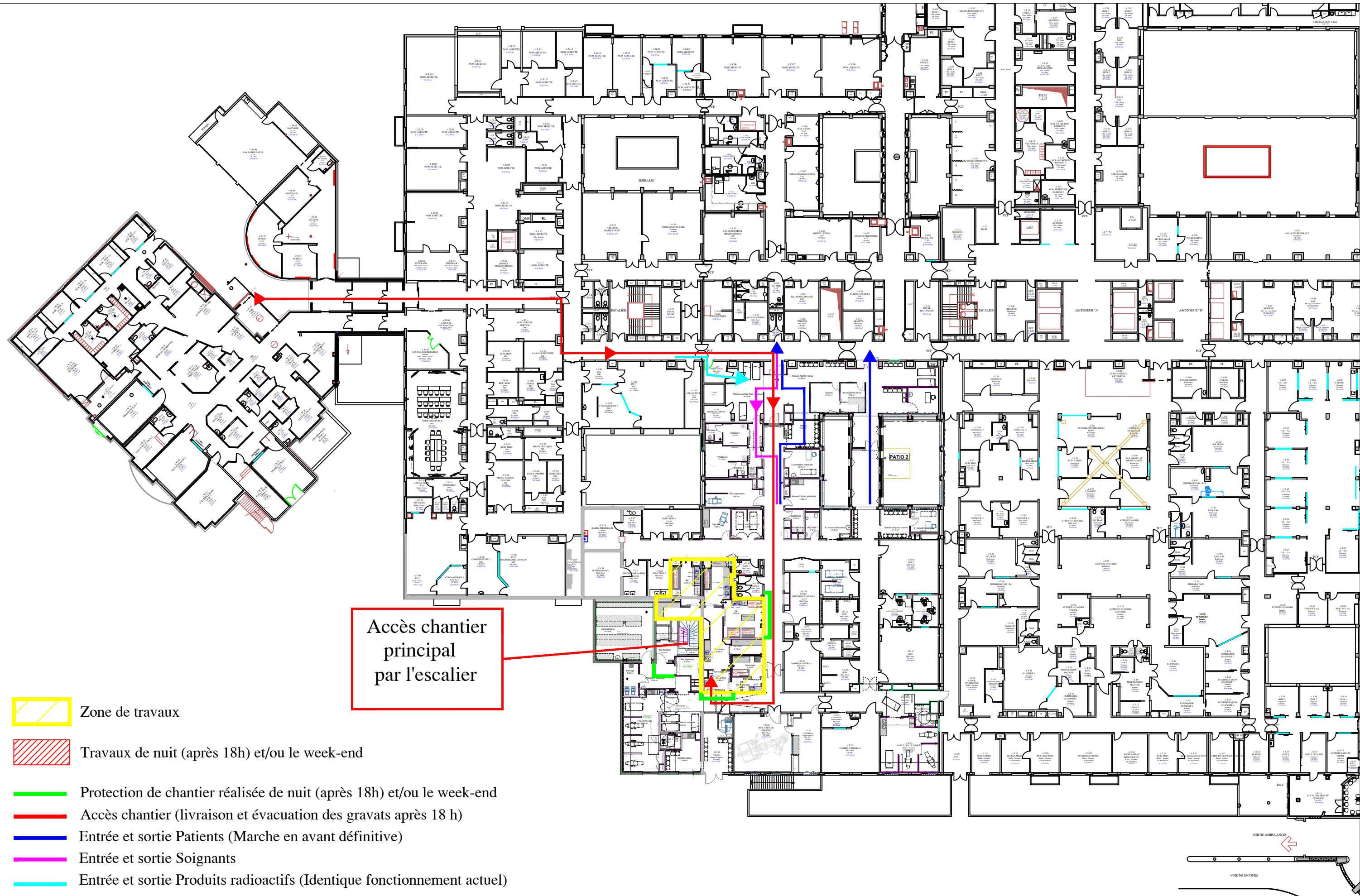
Sortie du service


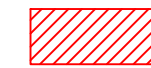







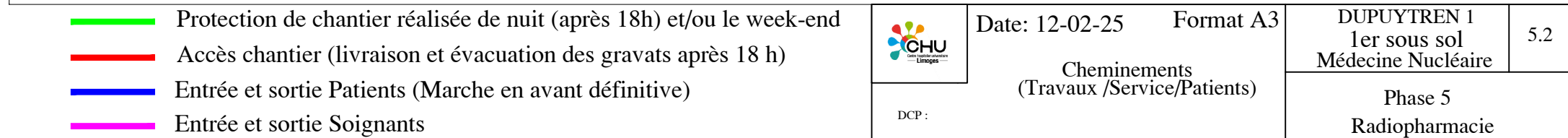


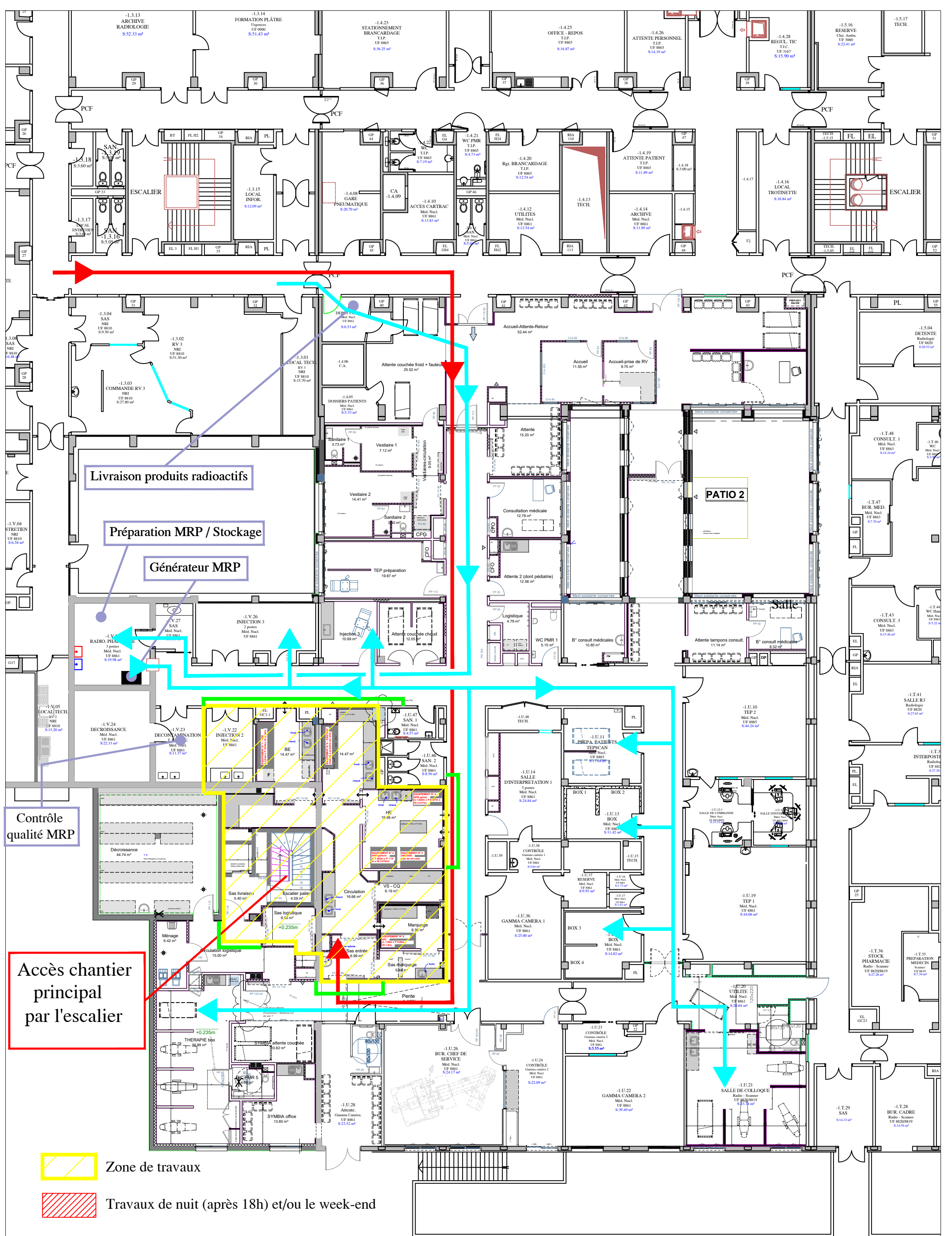


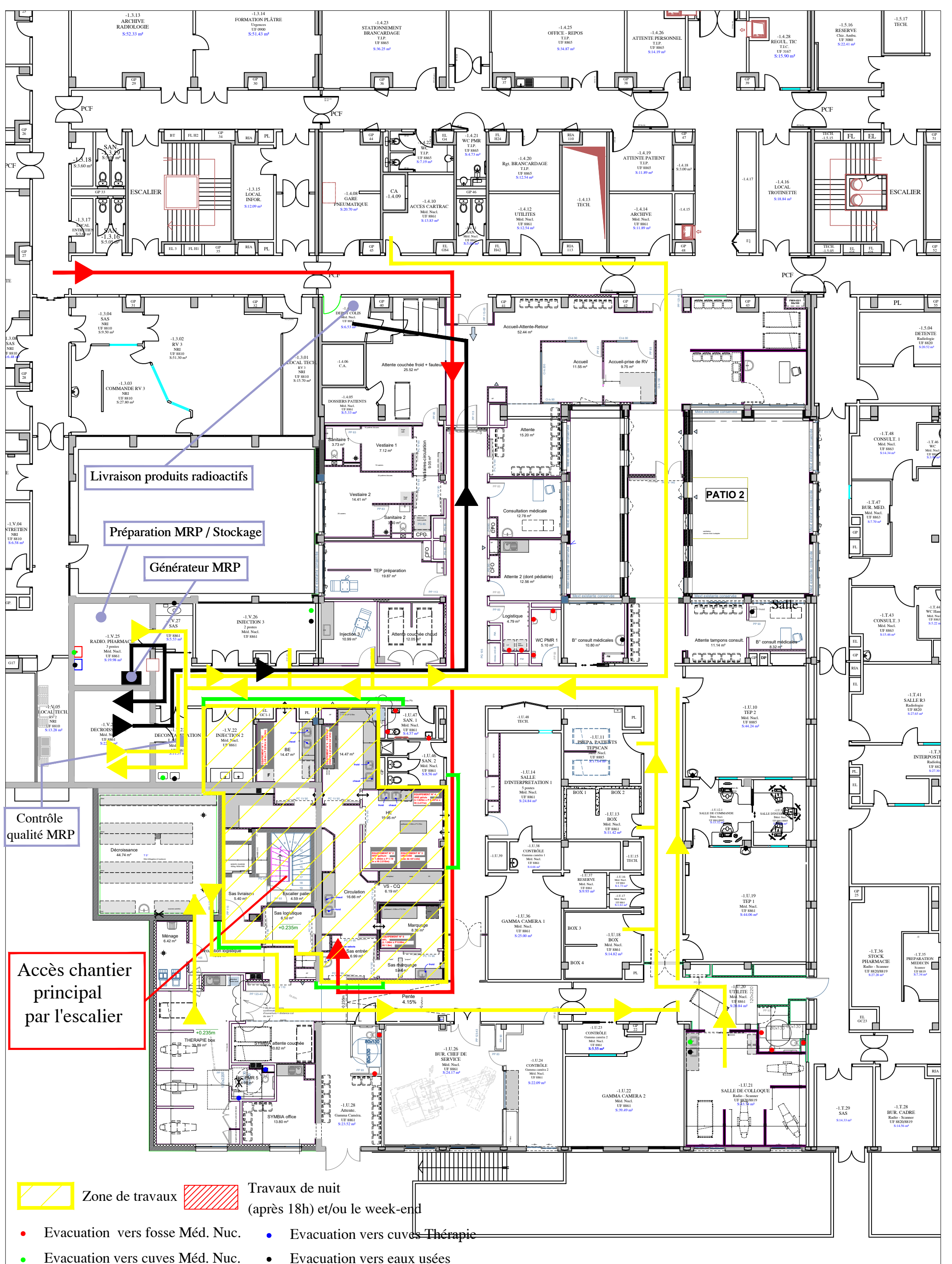


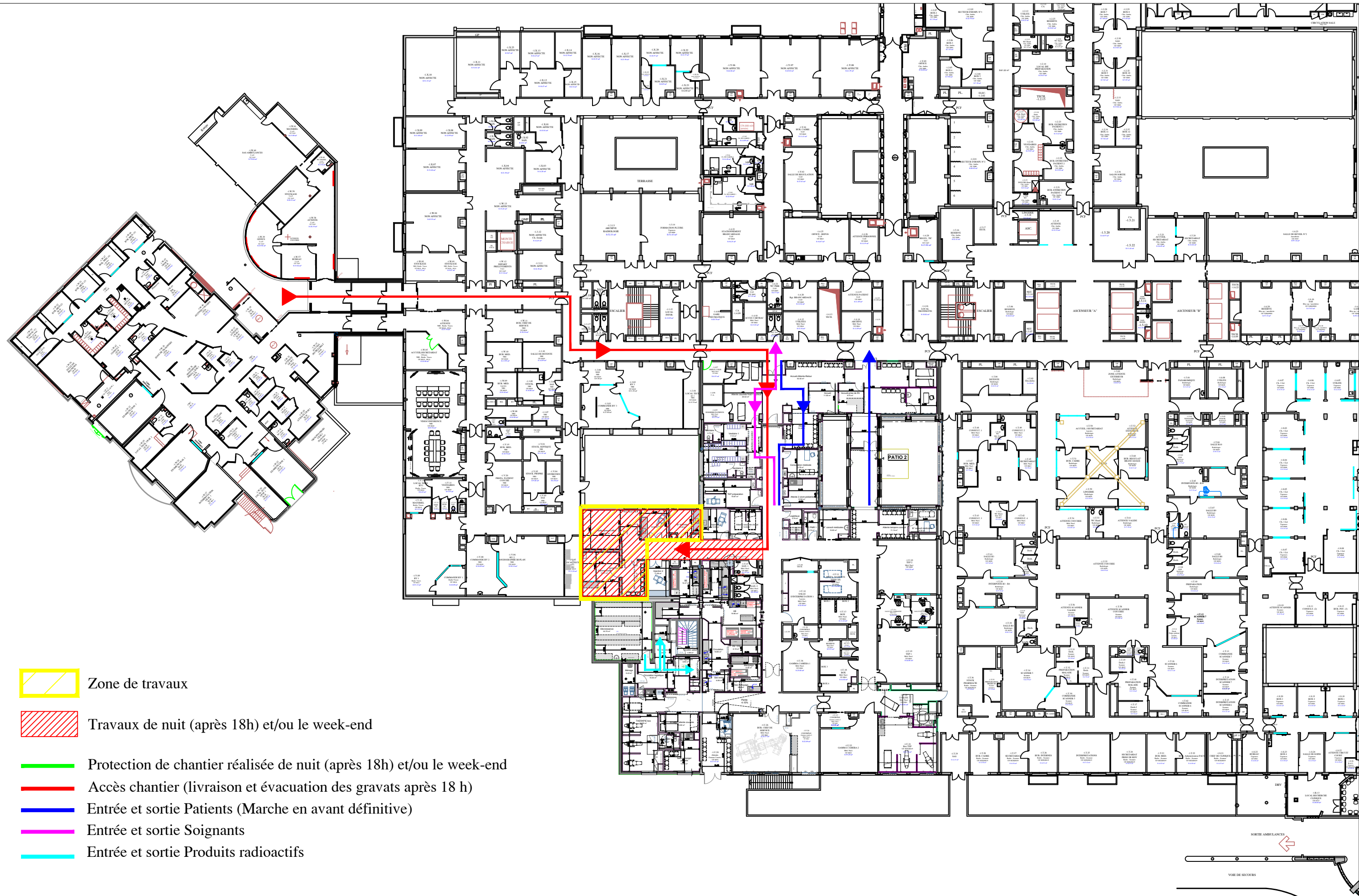


-  Zone de travaux
-  Travaux de nuit (après 18h) et/ou le week-end
-  Protection de chantier réalisée de nuit (après 18h) et/ou le week-end
-  Accès chantier (livraison et évacuation des gravats après 18 h)
-  Entrée et sortie Patients (Marche en avant définitive)
-  Entrée et sortie Soignants
-  Entrée et sortie Produits radioactifs (Identique fonctionnement actuel)









Zone de travaux



Travaux de nuit (après 18h) et/ou le week-end



Protection de chantier réalisée de nuit (après 18h) et/ou le week-end



Accès chantier (livraison et évacuation des gravats après 18 h)



Entrée et sortie Patients (Marche en avant définitive)



Entrée et sortie Soignants



Entrée et sortie Produits radioactifs



DCP :

Date: 12-02-25

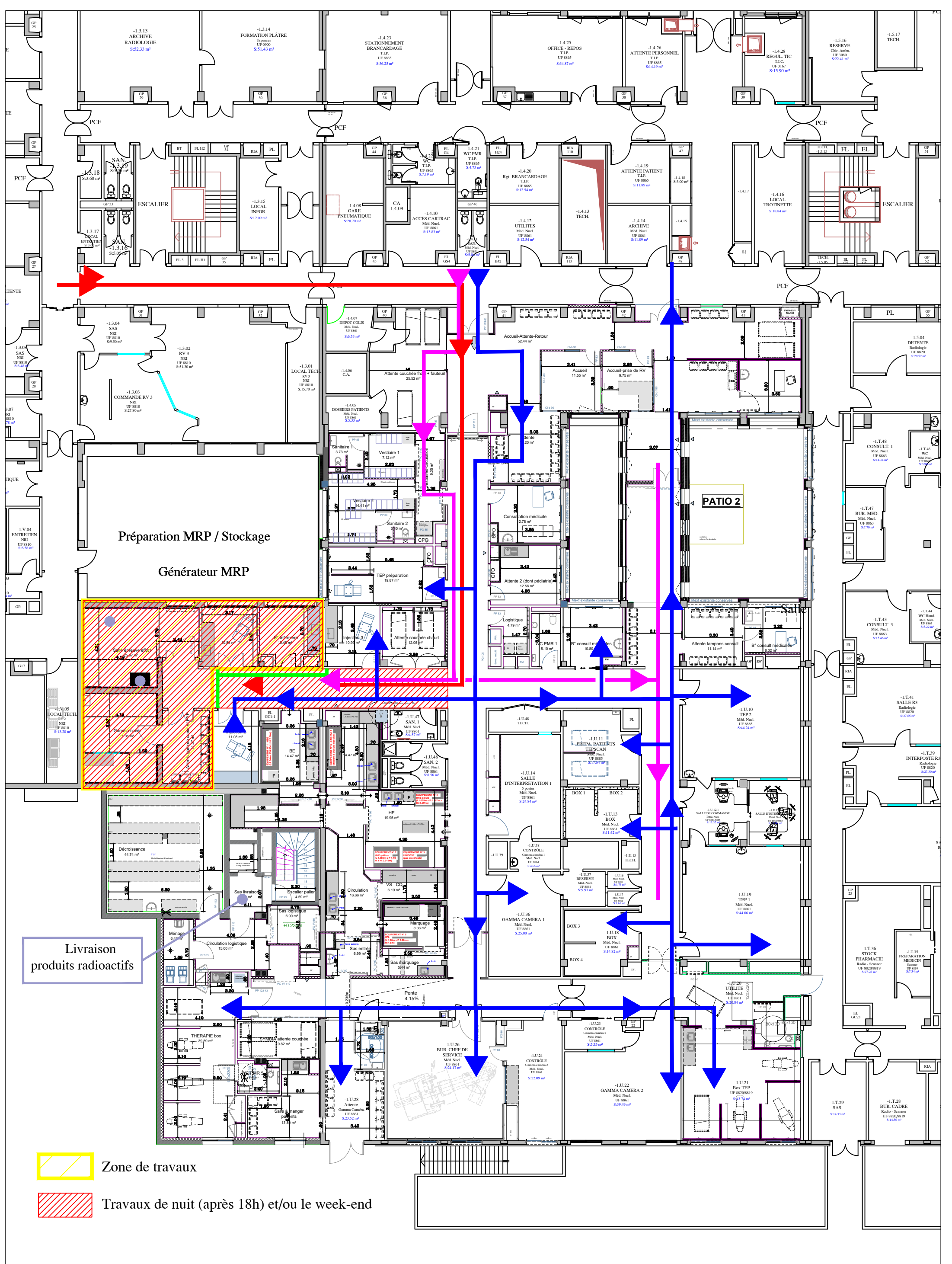
Format A3

Cheminements
(travaux /Service/Patients)

DUPUYTREN 1
1er sous sol
Médecine Nucléaire

6.1

Phase 6
Gamma-Coeur / Salle d'effort

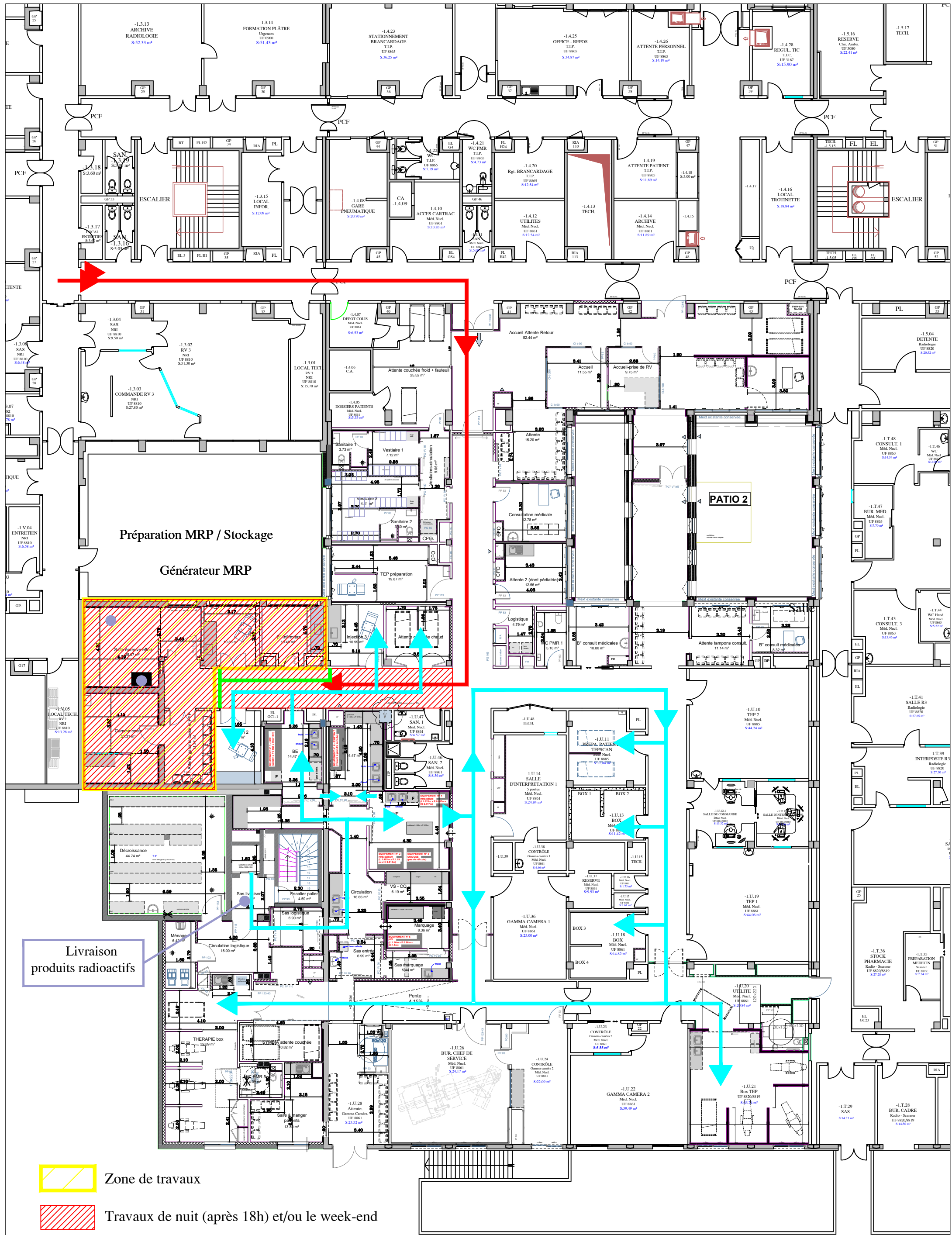


Zone de travaux



Travaux de nuit (après 18h) et/ou le week-end

- Protection de chantier réalisée de nuit (après 18h) et/ou le week-end
- Accès chantier (livraison et évacuation des gravats après 18 h)
- Entrée et sortie Patients (Marche en avant définitive)
- Entrée et sortie Soignants



Livraison
produits radioactifs



Zone de travaux



Travaux de nuit (après 18h) et/ou le week-end



Protection de chantier réalisée de nuit (après 18h) et/ou le week-end



Accès chantier (livraison et évacuation des gravats après 18 h)



Entrée et sortie MRP (Identique fonctionnement actuel)



DCP :

Date: 12-02-25

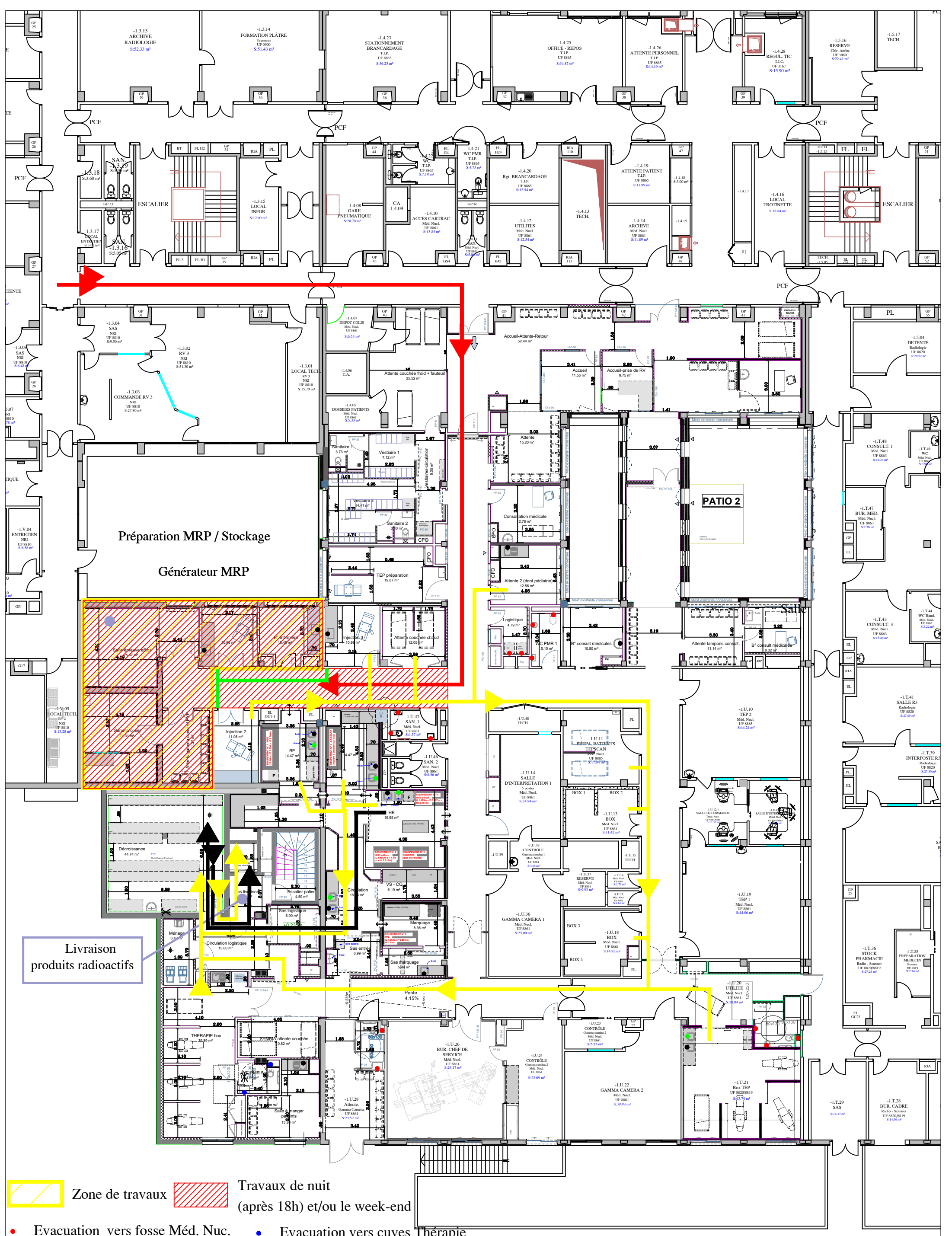
Format A3

Cheminements
(Travaux /MRP)

DUPUYTREN 1
1er sous sol
Médecine Nucléaire

6.3

Phase 6
Gamma Coeur / Salle d'effort



Zone de travaux

Travaux de nuit
(après 18h) et/ou le week-end

Evacuation vers fosse Méd. Nuc.

Evacuation vers cuves Thérapie

Evacuation vers cuves Méd. Nuc.

Evacuation vers eaux usées

Protection de chantier réalisée de nuit (après 18h) et/ou le week-end

Accès chantier (livraison et évacuation des gravats après 18 h)

Circuit des déchets

Circuit source générateur MRP

DCP :

Date: 12-02-25

Format A3

Cheminements
(Travaux / Déchets)

DUPUYTREN 1
1er sous sol
Médecine Nucléaire

Phase 6
Gamma Coeur / Salle d'effort

6.4